



MITSUBISHI
HEAVY INDUSTRIES

AIR CONDITIONERS

HEAVY DUTY

AIR PACKAGE INVERTER



FDT 4 WAY CEILING CASSETTE

FDT40YA-W1

เหมาะสำหรับห้องขนาด 8-25 ตรม.

FDT50YA-W1

เหมาะสำหรับห้องขนาด 10-30 ตรม.

FDT60YA-W1

เหมาะสำหรับห้องขนาด 11-33 ตรม.

FDT71YA-W1

เหมาะสำหรับห้องขนาด 13-40 ตรม.

FDT100YA-W1

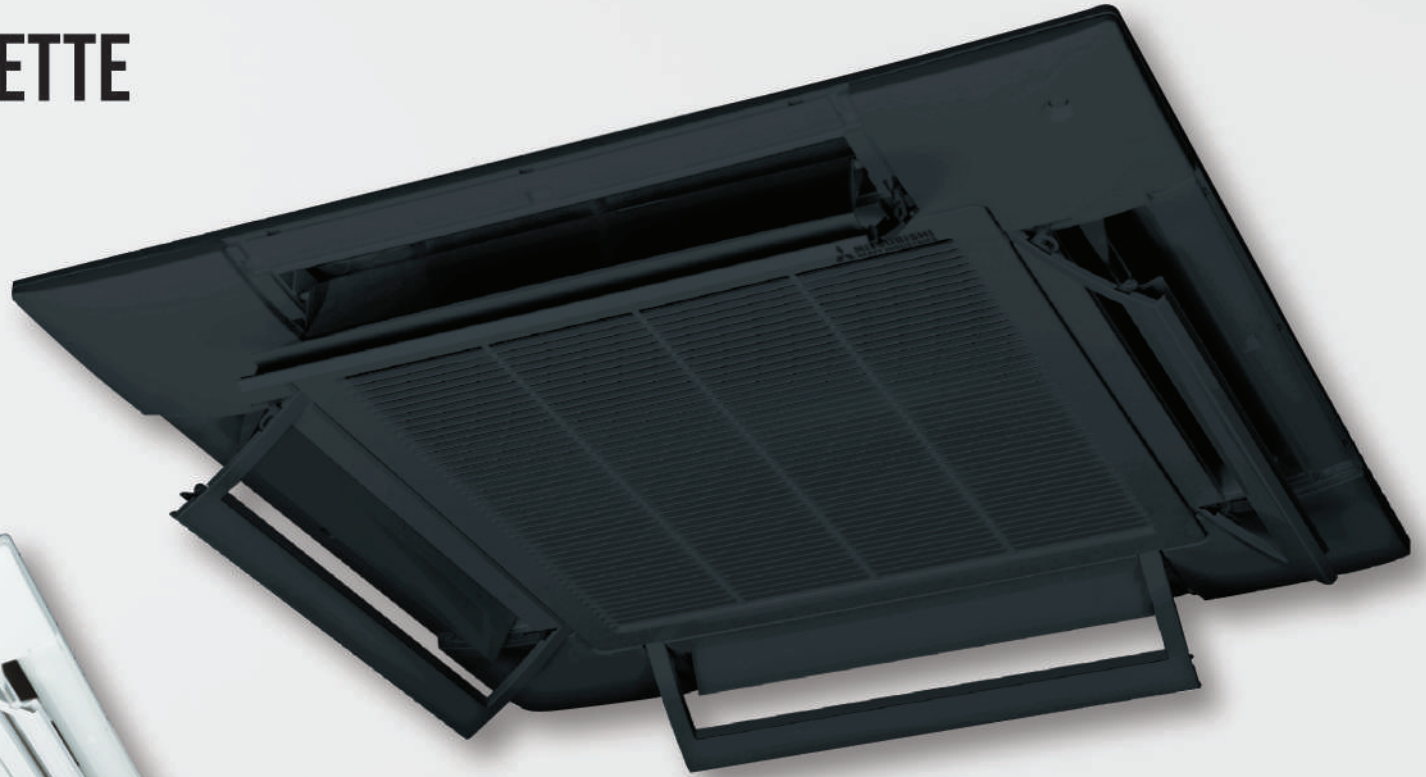
เหมาะสำหรับห้องขนาด 20-60 ตรม.

FDT125YA-W1

เหมาะสำหรับห้องขนาด 23-70 ตรม.

FDT140YA-W1

เหมาะสำหรับห้องขนาด 27-80 ตรม.



REMOTE CONTROL

Wireless (option)

Wired (option)



RCN-T-5BW-E2(White)
RCN-T-5BB-E2(Black)



RC-EX3A RC-E5 RCH-E3



FDC40,50,60YNA-W1



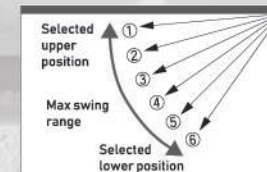
FDC71YNA-W1



FDC100YNA-W1



FDC125,140YNA-W1



Flap can swing within an upper and lower flap range position within can be selected with a wired remote control.

- The wireless remote control is not applicable to the Individual flap control system.

SPECIFICATION FDT

Item (รายการ)	Model (รุ่น)	FDT40YA-W1	FDT50YA-W1	FDT60YA-W1	FDT71YA-W1	FDT100YA-W1	FDT125YA-W1	FDT140YA-W1
Cooling Capacity (ความสามารถในการทำความเย็น)	Btu/h	14,786 (5,459 - 16,378)	18,119 (5,459 - 19,448)	20,864 (5,459 - 22,178)	24,570 (4,440 - 26,270)	36,251 (6,824 - 39,238)	42,032 (10,577 - 43,673)	46,953 (10,918 - 49,474)
Power Consumption (กำลังไฟฟ้าที่ใช้)	W	990	1,380	1,720	2,000	2,800	3,870	4,400
Running Current (พิกัดกระแสไฟฟ้า)	A	4.6	6.3	7.9	9.1	12.8	17.6	20.2
SEER (อัตราส่วนประสิทธิภาพพลังงานตามฤดูกาล)	Btu/(h-w)	23.88 ★★	21.26 ★★	19.55 ★	21.36 ★★	20.06 ★★	18.99 ★	18.36 ★
Power Supply (แหล่งจ่ายไฟ)	V/Ph/Hz	220 V / 1 Phase / 50 Hz						
Indoor Unit (ชุดภายใน)								
Noise Level (ระดับเสียง)	dB(A)	P-Hi: 37 Hi: 33 Me: 30 Lo: 26	P-Hi: 41 Hi: 33 Me: 30 Lo: 26	P-Hi: 45 Hi: 34 Me: 30 Lo: 27	P-Hi: 46 Hi: 34 Me: 32 Lo: 27	P-Hi: 47 Hi: 39 Me: 36 Lo: 30	P-Hi: 48 Hi: 39 Me: 37 Lo: 30	P-Hi: 49 Hi: 42 Me: 39 Lo: 32
Exterior Dimensions (HxWxD) (มิติภายนอก)	mm	236x840x840	236x840x840	236x840x840	236x840x840	298x840x840	298x840x840	298x840x840
Net Weight (น้ำหนักสุทธิ)	kg	19.0	19.0	19.0	21.0	25.0	25.0	25.0
การปรับระดับเครื่อง (Level Adjust)		ปรับผ่านฝาบุไม่ต้องถอด Panel						
Air Flow (อัตราไหลของอากาศ)	m ³ /min	P-Hi: 19 Hi: 16 Me: 13 Lo: 10	P-Hi: 22 Hi: 16 Me: 13 Lo: 10	P-Hi: 26.5 Hi: 17.5 Me: 14.5 Lo: 11.5	P-Hi: 28 Hi: 18 Me: 15 Lo: 12	P-Hi: 37 Hi: 26 Me: 23 Lo: 17	P-Hi: 38 Hi: 28 Me: 25 Lo: 18	P-Hi: 38 Hi: 29 Me: 26 Lo: 19
Louver (ใบปรับทิศทางลม)		ปรับแนวตั้ง 4 ระดับ รีโมทคอนโทรล RC-EX3A: ปรับแนวตั้ง 6 ระดับ ปรับอิสระต่อกันทั้ง 4 ช่อง						
Heat Exchanger (คอยล์เย็น)		Louver Fins & Inner Grooved Tube (ลูเวอร์ ฟิน & อินเนอร์ ทูบ ทีวี)						
Fan Type (ชนิดพัดลม)		Turbo Fan (เทอร์โบ แฟน)						
Fan Speed (ระดับความเร็วพัดลม)		4 ระดับ						
Drain Pump, Max Lift Height (ความสูงการส่งน้ำของบ๊ิม)	mm	Built-In Drain Pump, 850						
Drain hose Size (ขนาดท่อน้ำทิ้ง)		Hose Connectable VP25 (O.D.32)						
Remote control (รีโมทคอนโทรล)	Option	Wireless : RCN-T-5BW-E2 (สีขาว) , RCN-T-5BB-E2 (สีดำ)						
	Option	Wired : RC-EX3A, RC-E5, RCH-E3						
Outdoor Unit (ชุดภายนอก)								
Noise Level (ระดับเสียง)	dB(A)	49	50	52	54	57	62	59
Exterior Dimensions (HxWxD) (มิติภายนอก)	mm	595x780(+62)x290	595x780(+62)x290	595x780(+62)x290	640x800(+71)x290	750x880(+88)x340	845x970x370	845x970x370
Net Weight (น้ำหนักสุทธิ)	kg	32.0	32.0	32.0	37.0	51.0	67.5	68.0
Air Flow (อัตราไหลของอากาศ)	m ³ /min	30.0	32.5	34.5	30.0	58.4	79.0	75.0
Fan Speed (ระดับความเร็วพัดลม)		Multi Speed (มัลติ สปีด)						
Refrigerant (สารทำความเย็น)		R32						
Refrigerant Charge (ปริมาณสารทำความเย็น)	kg	0.83	0.83	0.83	1.05	1.55	1.70	1.70
Refrigerant Piping Size (ขนาดท่อสารทำความเย็น)	Liquid	mm	Ø 6.35 (1/4 ")	Ø 6.35 (1/4 ")	Ø 6.35 (1/4 ")	Ø 6.35 (1/4 ")	Ø 6.35 (3/8 ")	Ø 9.52 (3/8 ")
	Gas	(inch)	Ø 12.7 (1/2 ")	Ø 12.7 (1/2 ")	Ø 12.7 (1/2 ")	Ø 12.7 (1/2 ")	Ø 15.88(5/8 ")	Ø 15.88(5/8 ")
Refrigerant line (one way) length (ความยาวท่อระหว่างเครื่อง)	m	Max. 25	Max. 25	Max. 25	Max. 30	Max. 50	Max. 50	Max. 50
Heat Exchanger (คอยล์ร้อน)		Louver Fins & Inner Grooved Tube (ลูเวอร์ ฟิน & อินเนอร์ ทูบ ทีวี)						M Fins & Inner Grooved Tube (เอ็ม ฟิน & อินเนอร์ ทูบ ทีวี)
Fin Material (วัสดุของฟิน)		Blue Fins (ฟินเคลือบสารป้องกันการกัดกร่อน สีฟ้า)						Blue Fins (ฟินเคลือบสารป้องกันการกัดกร่อน สีฟ้า)
Fan Type (ชนิดพัดลม)		Propeller Fan (พรอปเพลาเลอร์ แฟน) x 1						
Compressor Type (ชนิดคอมเพรสเซอร์)		Single Rotary (ซิงเกิ้ลโรตารี)				Twin Rotary (ทวินโรตารี)		
Expansion Device (อุปกรณ์ควบคุมความดัน)		Electronic Expansion Valve + Capillary (อิเล็กทรอนิกส์วาล์ว + แคปิลารี ทีวี)					Electronic Expansion Valve (อิเล็กทรอนิกส์วาล์ว)	Electronic Expansion Valve + Capillary (อิเล็กทรอนิกส์วาล์ว + แคปิลารี ทีวี)
Panel								
Exterior Dimensions (HxWxD) (มิติภายนอก)	mm	35x950x950						
Net Weight (น้ำหนักสุทธิ)	kg	5.0						
Air Filter แผ่นกรองอากาศ		Pocket plastic net (พอกเทก พลาสติก เนต)						
Front Panel Color (สีหน้าปก)		Fine Snow (สีขาว), Shadow Black (สีดำ)						



MAHAJAK SERVICE

ศูนย์บริการ Mitsubishi Heavy Duty



- 1 บริษัท มหาจักรดีเวลอปเม้นท์ จำกัด (สำนักงานใหญ่)
เลขที่ 46 ถ.สุขุมวิท 3 (นาฬิกาเหนือ) คลองเตยเหนือ วัฒนา กรุงเทพฯ 10110
โทร. 0-2256-0020-9 แฟกซ์. 0-2253-1696
- 2 บริษัท มหาจักรดีเวลอปเม้นท์ จำกัด (สาขารามคำแหง)
เลขที่ 43 ถ.รามคำแหง แขวงราษฎร์พัฒนา เขตสะพานสูง กรุงเทพฯ 10240
โทร. 02-378-9999 แฟกซ์. 02-378-9901
- 3 บริษัท มหาจักรดีเวลอปเม้นท์ จำกัด (สาขาพญา)
เลขที่ 225/1 หมู่ 10 ต.หนองปรือ อ.บางละมุง จ.ชลบุรี 20260
โทร. 038-488727 แฟกซ์. 038-489097
- 4 บริษัท มหาจักรดีเวลอปเม้นท์ จำกัด (สาขา ภูเก็ต)
108/119 ถ.เฉลิมพระเกียรติ ร.9 ต.รัษฎา อ.เมือง จ.ภูเก็ต 83000
โทร. 076-304265-6 แฟกซ์. 076-261801
- 5 บริษัท มหาจักรดีเวลอปเม้นท์ จำกัด (สาขาเชียงใหม่)
134 เชียงใหม่มีสลิเนสพาร์ค (หลัง Big-C Extra) อ.เมือง จ.เชียงใหม่ 50000
โทร. 053-851055-6 แฟกซ์. 053-851058
- 6 บริษัท มหาจักรดีเวลอปเม้นท์ จำกัด (สาขา เกาะสมุย)
128/53 หมู่ 1 ต.บ่อพุด อ.เกาะสมุย จ.สุราษฎร์ธานี 84320
โทร. 077-430383-4 แฟกซ์. 077-427424



บริษัท มหาจักรดีเวลอปเม้นท์ จำกัด
Tel. 02-378-9999 Fax: 02-378-9901
Line ID: @mitsuheavydutyth
www.mitsuheavythai.com
Facebook Fanpage: Mitsubishi Heavy Duty Thailand
E-mail: airdservice@mahajak.com